



TA Aranda

Matkasuunnitelma 1/2022

Combine 1 leg 1 GOF

17. - 21.1.2022

Matkan kuvaus:

Suomenlahden vedenalaisen melun, haitallisten aineiden sekä kemiallisten (pH, liuennut happi, totaalisulfidit eli rikkivety, ammoniakki/ammonium, ravinteet ja fysikaalisten (lämpötila ja suolaisuus) parametrien seuranta HELCOM COMBINE- ja EU:n meristrategiadirektiivin ohjelman mukaisesti.

Lisäksi

- * IL:n aaltopoiijun ja virtausmittarin huolto * hydrofoniloggerin etsintätyöt
- * hydrofoniloggerin asennus asemalla BIAS19
- * sedimentaatiotiesuppilon asennus
- * hydroakustisten menetelmien koulutus
- * vesinäytteenotto 1 kuutiometrin verran (6 ± 0.2 PSU)

Matkanjohtaja: Harri Kankaanpää, SYKE

Pääkemisti: Pia Varmanen, SYKE, 21.01. - 21.01.

CTD-vastaava: Heini Jalli, IL, 21.01. - 21.01.

ATK-vastaava: Ilkka Lastumäki, SYKE, 21.01. - 21.01.

Retkikunta: Pekka Kosloff, IL, 21.01. - 21.01.

Maiju Lehtiniemi, SYKE, 21.01. - 21.01.

Jere Riikonen, SYKE, 21.01. - 21.01.

Heini Jalli, -, 21.01. - 21.01.

Noora Haavisto, -, 21.01. - 21.01.

Pia Varmanen, -, 21.01. - 21.01.

Mira Granlund, -, 21.01. - 21.01.

Outi Setälä, -, 21.01. - 21.01.

Okko Outinen, -, 21.01. - 21.01.

Retkikunnassa yhteensä 13 henkeä.

Lähtö: HELSINKI maanantai 17.01.2022 klo. 14.00

Paluu: HANKO perjantai 21.01.2022 klo. 15.49

Matkanopeus: 9.0 solmua.

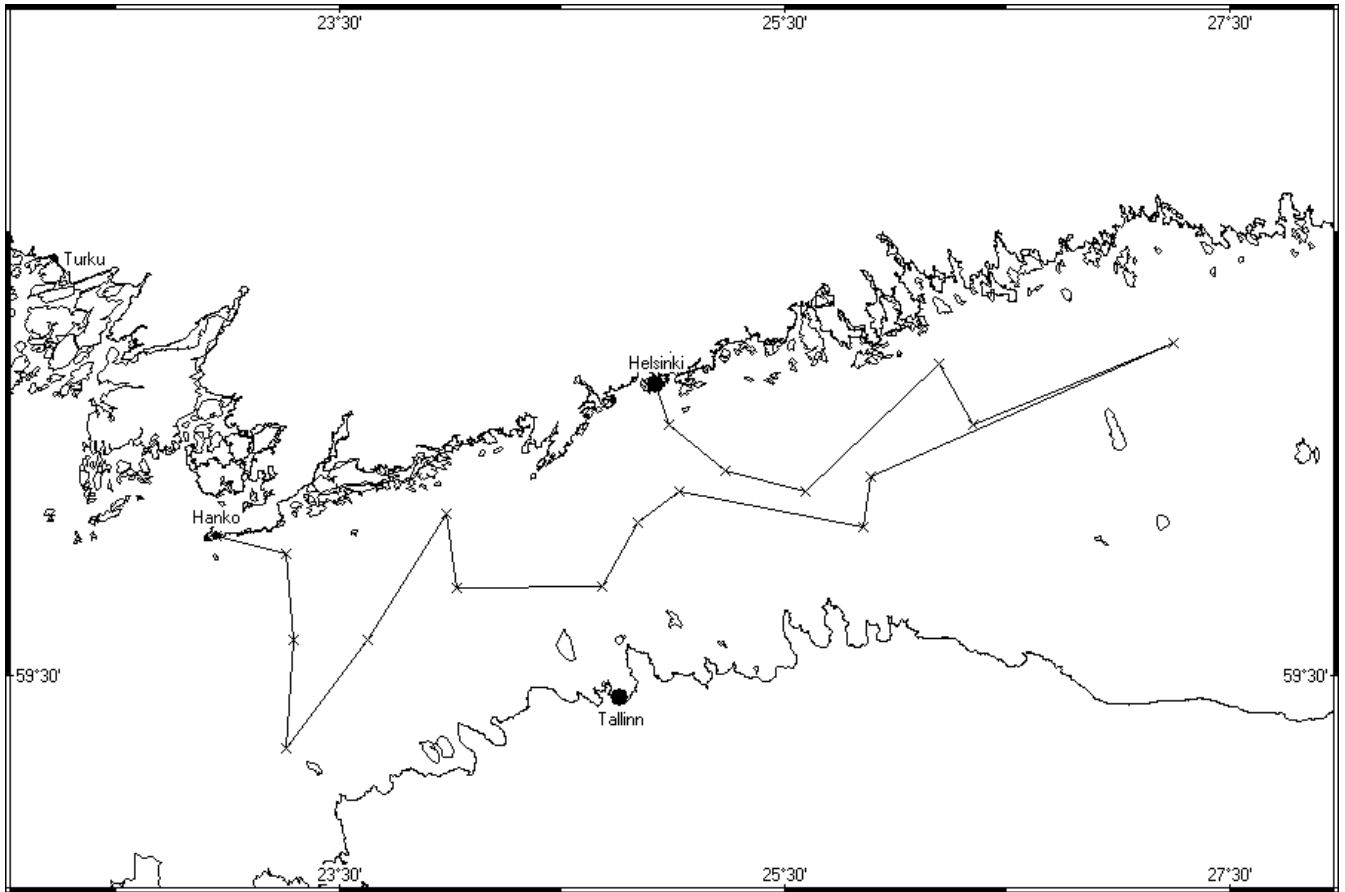
Matkan kesto: 4 vrk 1 h 49 min

Matkan pituus: 288,63 mailia.

Havaintopisteitä 18 kpl. Reitin pisteet, joiden nimi on "P" ovat kauttakulkupisteitä.

Reitti:

Nro	Piste	Lat.	Long.	Syvyys	Tuloaika			Kesto		Nopeus
		[WGS-84]	[m]	hh:mm	pv	pp.kk.vvvv	hh	mm	solmua	
0	HELSINKI	60°09.55'	24°55.37'	0	14.00	ma	17.01.2022	0	0	S 9.00
1	39A	60°04.01'	24°58.81'	41	14.38	ma	17.01.2022	2	45	S 9.00
2	AALTO_HKI	59°57.90'	25°14.10'	62	18.28	ma	17.01.2022	1	30	S 9.00
3	LL5	59°55.01'	25°35.82'	70	21.13	ma	17.01.2022	2	45	S 9.00
4	XIV3	60°12.19'	26°11.57'	77	02.44	ti	18.01.2022	2	45	S 9.00
5	LL3A	60°04.03'	26°20.80'	68	06.31	ti	18.01.2022	4	30	S 9.00
6	XV1	60°15.00'	27°14.82'	64	14.15	ti	18.01.2022	7	0	S 9.00
7	BIAS19	60°15.00'	27°14.88'	55	21.15	ti	18.01.2022	12	0	S 9.00
8	A2_a	59°57.05'	25°53.20'	53	14.11	ke	19.01.2022	1	0	S 9.00
9	GF2	59°50.31'	25°51.41'	84	15.57	ke	19.01.2022	2	45	S 9.00
10	LL6A	59°55.01'	25°01.81'	75	21.31	ke	19.01.2022	2	45	S 9.00
11	LL7	59°50.79'	24°50.27'	100	01.03	to	20.01.2022	5	0	S 9.00
12	GF1	59°42.30'	24°40.93'	84	07.08	to	20.01.2022	2	45	S 9.00
13	LL9	59°42.01'	24°01.81'	69	12.05	to	20.01.2022	2	45	S 9.00
14	XII3	59°52.01'	23°58.81'	38	15.57	to	20.01.2022	2	45	S 9.00
15	JML	59°34.91'	23°37.61'	80	20.56	to	20.01.2022	4	30	S 9.00
16	F62	59°20.01'	23°15.81'	95	03.30	pe	21.01.2022	2	45	S 9.00
17	LL11	59°35.01'	23°17.81'	68	07.56	pe	21.01.2022	2	45	S 9.00
18	LANGDEN	59°46.61'	23°15.77'	57	11.58	pe	21.01.2022	2	45	S 9.00
19	HANKO	59°49.01'	22°56.81'	0	15.49	pe	21.01.2022	0	0	S 9.00



Matkan Combine 1 leg 1 GOFreitti